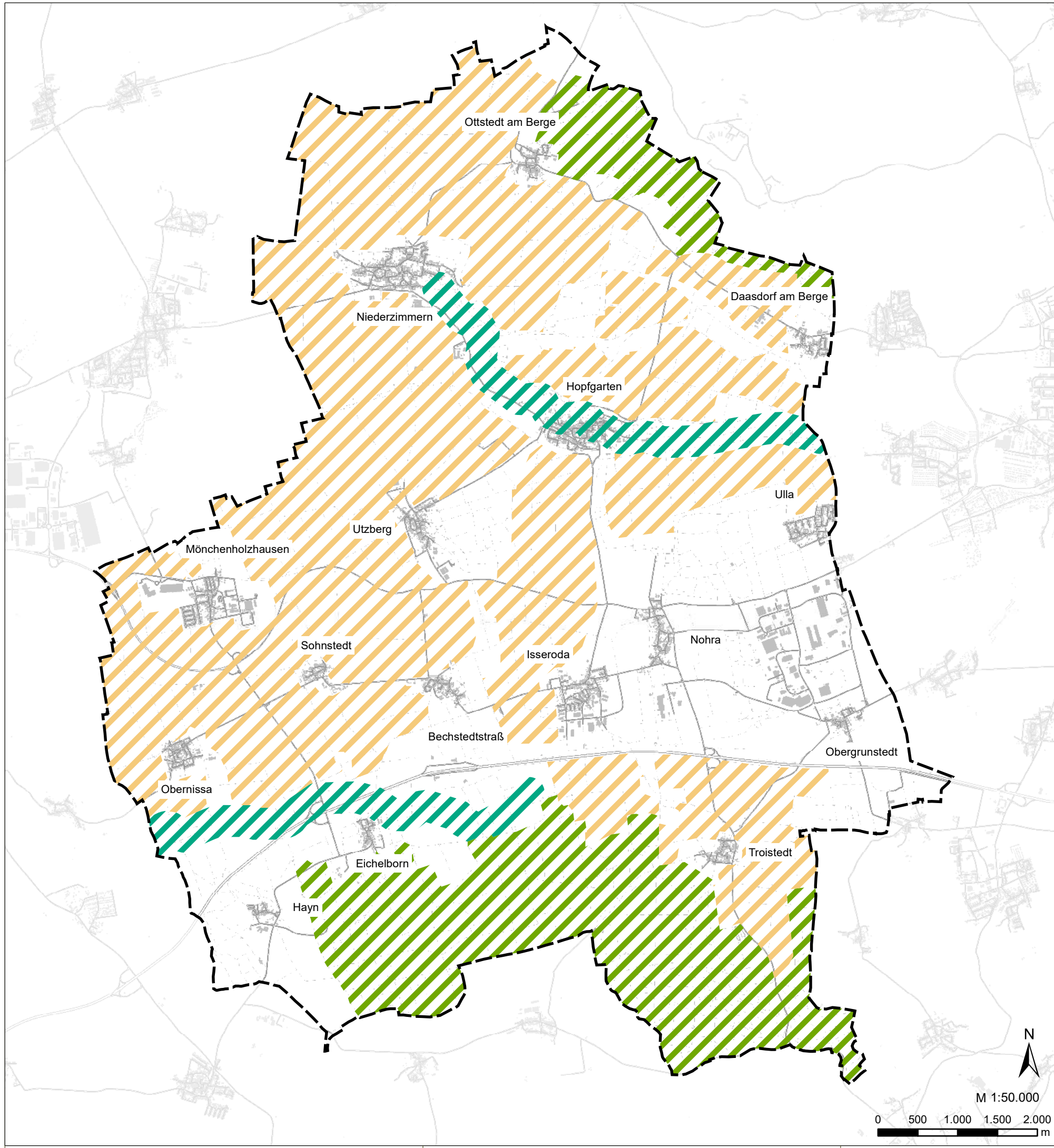


30.11.2022, M 1:50000, pfohl
E:\2131965\planung03_GIS\mxd\Anlagen\B6_LaPla_Maßnahmen.mxd, 38,0cm x 25,7cm



Zeichenerklärung

Grenze de räumlichen Geltungsbereiches

Landschaftsplanerische Maßnahmen

Flächen für Maßnahmen zur Strukturanreicherung

ökologische Schwerpunkträume - Gewässer

ökologische Schwerpunkträume - Wälder

Lagebezug: ETRS89 UTM Zone 32
Hauptkarte: © ATKIS Basis-DLM / GDI-Th 2022

Gemeinde Grammetal



Flächennutzungsplan mit integriertem
Landschaftsplan

Übersicht Landschaftsplanerische Maßnahmen und
Empfehlungen

Auftraggeber:

Gemeinde Grammetal,
Schloßgasse 19, 99428 Grammetal

Projekt-Nr.: 2021319.65

Plan-/ Anlage-Nr.: B-6

Bearb.: C. Pfohl
GIS: C. Pfohl
Geprüft: E. Nowak

Datum: 30.11.2022



BJÖRNSEN BERATENDE INGENIEURE

Björnsen Beratende Ingenieure GmbH | Dohnanyistraße 28 | 04103 Leipzig
Telefon Nr.: 0341/962759-0, FAX Nr.: 0341/962759-11 | www.bjoernsen.de