
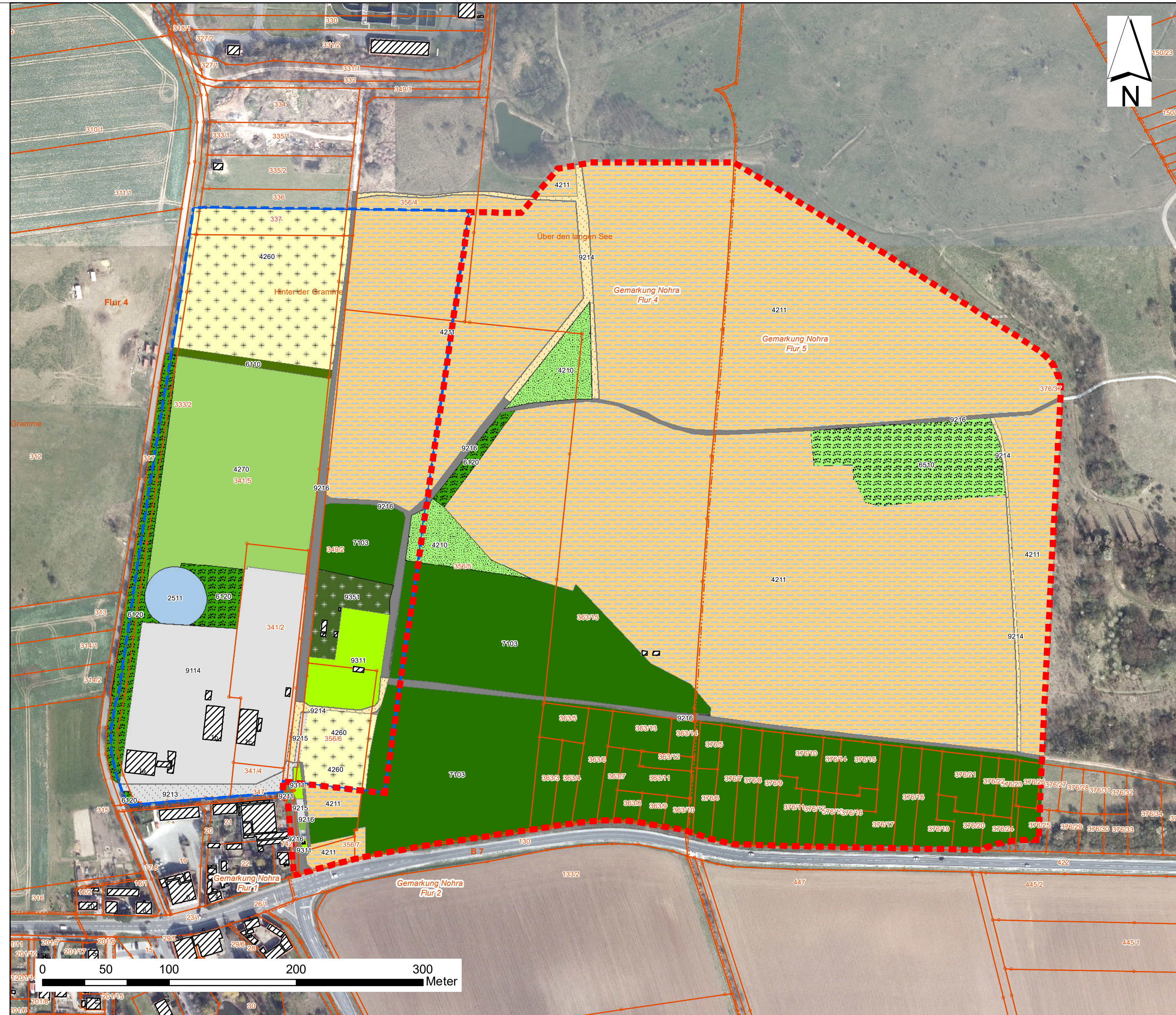


Legende

- | | |
|---|--|
|  | kleines Standgewässer <1 ha (Biotopcode: 2510) |
|  | mesophiles Grünland (Biotopcode: 4210) |
|  | Trocken-/ Halbtrockenrasen (4211) |
|  | stark verändertes Weideland/ Weideland (4260) |
|  | Flachland Mähwiese (4270) |
|  | Feldgehölz, überwiegend Büsche (6110) |
|  | Feldgehölz, überwiegend Bäume (6120) |
|  | Laubgebüsche (6224) |
|  | Streuobstwiese (6510) |
|  | Laubwald (7103) |
|  | Siedlungsfläche, hohe geschlossene Bauweise (9114) |
|  | Grünanlage (9211) |
|  | Sonstige Straße (9213) |
|  | unversiegelter Fußweg (9214) |
|  | Parkplatz (9215) |
|  | Wirtschaftsweg versiegelt - Betonplatten (9216) |
|  | Park- Grünanlagen/ gestaltete Grünanlage (9311) |
|  | Garten in Nutzung (9351) |
|  | Änderungsbereich des Bebauungsplans |
|  | Aufhebungsbereich des Bebauungsplanes |
|  | Angabe der Geländehöhe über NHN in der Planunterlage |
|  | Gemarkungs- und Flurgrenze |
|  | Flurstücksgrenze mit Flurstücksnummer |
|  | Bestandsgebäude |



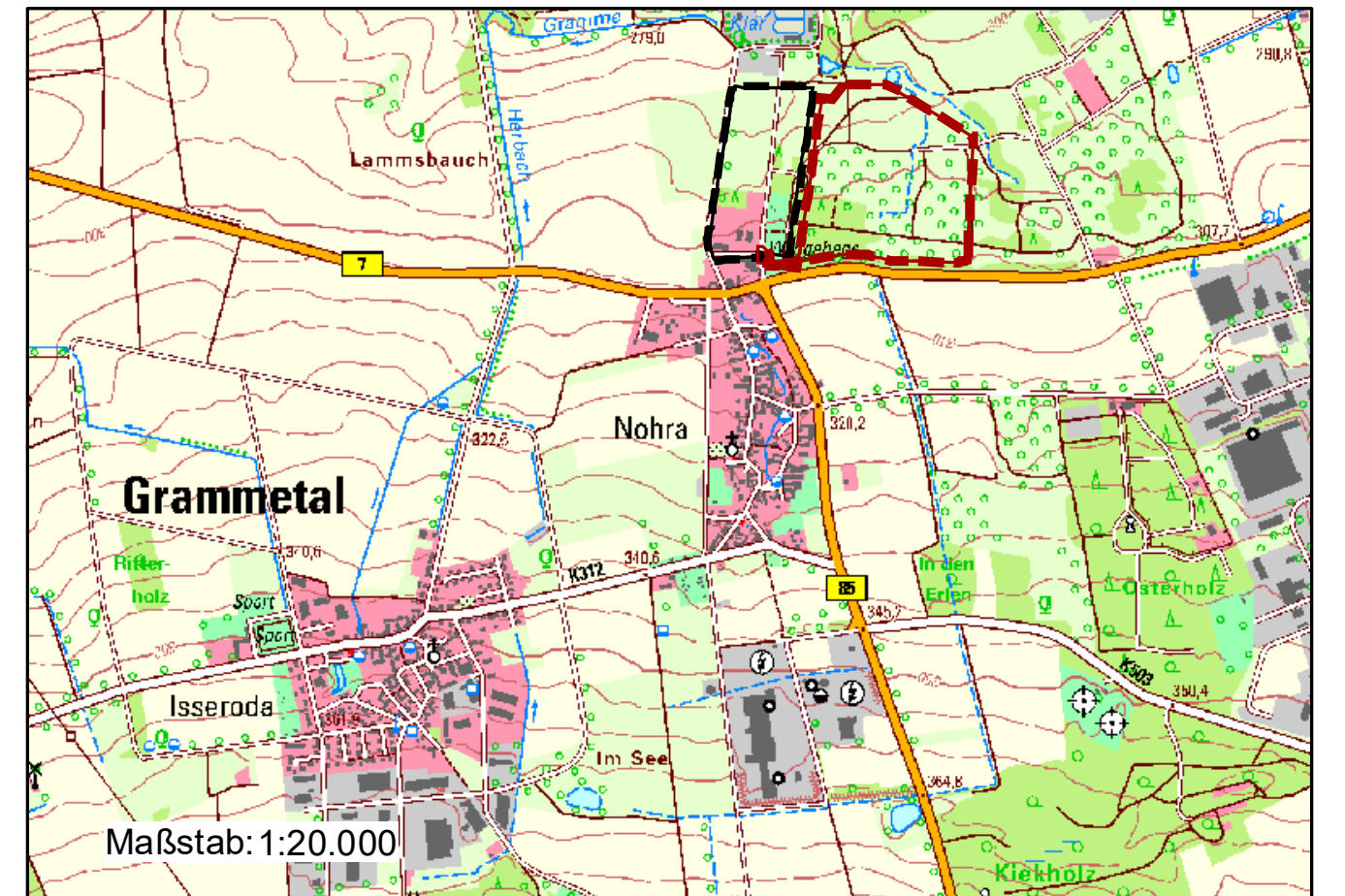
Gemeinde Grammetal

Bebauungsplan

"Gewerbliche Freizeiteinrichtung" - 1. Änderung samt
Teilaufhebung

Stand: Vorentwurf

Bebauungsplan
"Gewerbliche Freizeiteinrichtung" - 1. Änderung samt
Teilaufhebung
Stand: Vorentwurf



Anlage 2: Biotopübersicht	Datum: 29.10.2025	Maßstab 1:2.000
---------------------------	-------------------	-----------------

Planverfasser:
GLU Jena
Saalbahnhofstraße 27
07743 Jena

